

POLICIACO



SÍNTESIS INFORMATIVA



COMUNICACIÓN SOCIAL



CIUDAD DE MÉXICO
CAPITAL DE LA TRANSFORMACIÓN



SSC

IMAGEN DEL DÍA

MUERE HOMBRE EN CHOQUE MÚLTIPLE



FRANCISCO RODRIGUEZ, EL UNIVERSAL

Un choque múltiple en un puente vehicular de Cuajimalpa provocó la muerte de un hombre que quedó prensado dentro de su vehículo. El accidente ocurrió ayer antes del mediodía en el distribuidor vial de doble sentido, en el que circulaban cuatro automóviles que no pudieron esquivar a un auto que se detuvo antes de descender por la rampa.



EN LA CIMA DE PUENTE VEHICULAR

Muere prensado en choque múltiple

YARA SILVA

Un choque múltiple en la cima de un puente vehicular de la alcaldía Cuajimalpa provocó la muerte de un hombre, quien quedó prensado dentro de su vehículo.

El accidente ocurrió ayer antes del mediodía en el puente de la avenida José María Castorena, en la colonia Cuajimalpa.

En el distribuidor vial de doble sentido circulaban cuatro automóviles que no pudieron esquivar a un vehículo que se detuvo antes de descender por la rampa.

Sin que ninguno de los conductores lograran frenar, terminaron por impactar uno contra otro. Por la magnitud del golpe, uno de los conductores involucrados fue prensado por una camioneta.

Tras lo ocurrido, los testigos del accidente pidieron ayuda de policías y paramédicos para que acudieran al puente a atender al conductor.

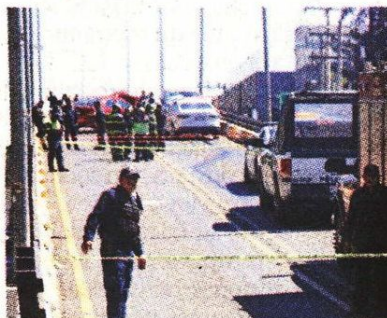
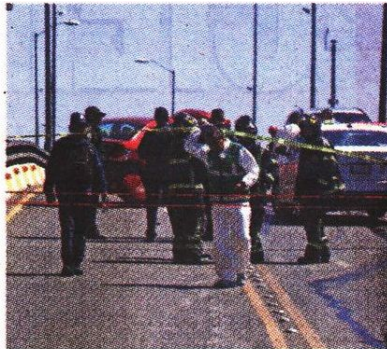
Pero a su llegada, los paramédicos sólo pudieron confirmar que él había muerto por los golpes que recibió al quedar prensado en el automóvil. Los paramédicos también atendieron a quienes viajaban en los vehículos involucrados.

El cadáver fue identificado por familiares antes de que fuera trasladado al anfiteatro de la agencia ministerial. El caso es investigado.



FRANCISCO RODRÍGUEZ, EL GRÁFICO

En el accidente estuvieron involucrados cuatro vehículos.





El choque múltiple se registró en el puente de José María Castorena, en la Alcaldía Cuajimalpa, y también dejó un herido.

Deja una carambola una persona sin vida

VIRIDIANA MARTÍNEZ

Una persona murió durante un choque múltiple ocurrido entre en el puente de José María Castorena y la calle San José de los Cedros, en la Alcaldía Cuajimalpa.

Uno de los tripulantes de las unidades que estuvieron involucradas falleció como consecuencia del siniestro, registrado a la altura de la Puerta Santa Fe, en dirección a Toluca.

Al menos otra persona habría resultado lesionada, por lo que tuvo que ser trasladada a un hospital para su atención médica.

Aunque servicios de emergencia llegaron, la víc-

tima ya no tenía signos vitales, por lo que llamaron a la Fiscalía General de Justicia de la Ciudad de México para reportar el hecho y que acudieran a realizar los peritajes correspondientes, así como a hacer el levantamiento del cuerpo.

Al sitio llegaron también elementos del Hércules Cuerpo de Bomberos para ayudar con las labores de rescate de la víctima del accidente vial.

El hecho de tránsito provocó que fueran cerrados todos los carriles de la vialidad, lo que provocó que automovilistas tuvieran que tomar rutas alternas, en lo que retiraban el cuerpo y las unidades involucradas.

seguridad

MUERE UNO EN CARAMBOLA

NO CRUZÓ EL PUENTE

UN CHOQUE MÚLTIPLE A LA ALTURA DE LA PUERTA SANTA FE, AFECTÓ LA CIRCULACIÓN EN LA ZONA

nos vitales por lo que llamaron a la Fiscalía General de Justicia de la Ciudad de México para reportar el hecho y que acudieran a realizar las pertinentes diligencias así como hacer el levantamiento del cuerpo.

Al menos otra persona habría resultado lesionada, por lo que fue que se trasladó en ambulancia a un hospital para su atención médica.

Al sitio llegaron también elementos del Heroico Cuerpo de Bomberos para ayudar con las labores de rescate de la víctima mortal del hecho de tránsito, quien quedó atrapado dentro del vehículo siniestrado.

La carambola provocó que fueran cerrados todos los carriles de la vialidad lo que ocasionó serenas afectaciones en el tránsito en la zona, automovilistas tuvieron que tomar otras rutas en lo que era retirado el cuerpo así como las unidades involucradas.

VIRIDIANA MARTÍNEZ

Ciudad de México.- Una persona murió durante un choque múltiple ocurrido entre en el puente de José María Castorena y San José de los Cobros, en la Alcaldía Cuauhtémoc.

Uno de los tripulantes de las unidades que estuvieron involucradas falleció como consecuencia del siniestro registrado a la altura de la Puerta Santa Fe en dirección a Toluca.

Ambos servicios de emergencia llegaron, la víctima ya no tenía opor-



Bomberos participaron en el rescate del cuerpo

Otra persona lesionada fue trasladada a un hospital

La vialidad fue cerrada a la circulación

El accidente ocurrió en el puente de José María Castorena

**EMBARRA
SU VIDA
EN
CAMIÓN**

Un hombre murió al estrellar su moto contra la parte trasera de un camión de carga de doble caja que circulaba por un puente vehicular, en Álvaro Obregón. La medianoche del sábado, el biker circulaba por el puente que va a la zona de la Puerta de Santa Fe cuando se encontró con la unidad de carga. Sin lograr detenerse, el motociclista se estrelló con el camión y murió al instante.





¡SÍGUENOS EN NUESTRAS REDES SOCIALES!

X @SSC_CDMX

f @PolicíaCDMX

@policia_cdmx

Secretaría de Seguridad Ciudadana

@ssc_cdmx



CIUDAD DE MÉXICO
CAPITAL DE LA TRANSFORMACIÓN



SSC