

# POLICIACO



## SÍNTESIS INFORMATIVA



### COMUNICACIÓN SOCIAL



CIUDAD DE MÉXICO  
CAPITAL DE LA TRANSFORMACIÓN



SSC

CAYERON EN ROJO GÓMEZ

# Truena pareja en el asfalto

Él sobrevivió y lo llevan al hospital, ella murió en el lugar donde la moto en la que viajaban derrapó

TANIA AGUILAR

A bordo de una motocicleta, un hombre y una mujer circulaban a exceso de velocidad sobre la Avenida Rojo Gómez, en la alcaldía Iztapalapa, cuando el piloto perdió el control y terminó derrapando a la altura de Eje 5 Sur.

Tras salir volando algunos metros, el hombre quedó tirado, inconsciente sobre la carpeta asfáltica, mientras su acompañante, de 33 años, murió.

Fue pasadas las 11:00 de la noche del viernes, que los jóvenes iban rebasando a los automóviles en una moto blanca, cilindrada 280. Aunque ambos portaban casco, el golpe habría sido fatal para uno de ellos.

Al lugar llegó una ambulancia del Escuadrón de Rescate y Urgencias Médicas (ERUM), la cual trasladó al motociclista a un hospital cercano.

A unos metros de la moto, en un charco de sangre, quedó el cadáver de la mujer, boca arriba, todavía con su casco rosa puesto.

Los testigos señalaron que fue la imprudencia de agarrar la avenida como pista de carreras lo que ocasionó la tragedia. "Piensan que las calles son pistas para moto y no tienen las debidas precauciones", dijo uno de los curiosos.



PURO BACHE

**CALLES CHAFAS.** Vecinos del lugar también culparon al mal estado de la avenida Rojo Gómez, la cual presenta diversos baches que pueden ser mortales para los motociclistas.



**NOQUEADO POR UNA REJA**

UN MOTOCICLISTA sufrió un grave accidente al **CHOCAR** afuera del centro de Salud de la **COLONIA MORELOS**, en **IXTAPALUCA**, Estado de México, quedando **INCONSCIENTE** tras un golpe en la cabeza, por lo que quienes **PASABAN** por ahí buscaban a sus familiares para que lo **AYUDARAN**. Fue llevado al **HOSPITAL** más cercano.

# ABRAZAN POSTE

## SE LLEVA LA COPILOTO DE UNA MOTO LA PEOR PARTE

ROBERTO GARCÍA

**CIUDAD DE MÉXICO.-** Al parecer a exceso de velocidad le llegó la muerte a una mujer que viajaba como copiloto en una motocicleta, la noche del viernes en la Alcaldía Iztapalapa. Pese a portar casco de seguridad, supuestamente su acompañante rebasó varios vehículos con rapidez.

Tras una mala maniobra terminaron impactándose contra un poste. Fue el factor que provocó el deceso y la hospitalización del piloto.

Cerca de las 23:00 horas, servicios de emergencia se movilizaron a la Avenida Javier Rojo Gómez, casi esquina con Eje 5 Canal del Moral, en la Colonia Leyes de Reforma.

El reporte indicaba que dos motoristas yacían inconscientes sobre la acera. Al lugar se presentaron paramédicos, quienes brindaron los primeros auxilios a los accidentados.

Tras revisar a la mujer, de quien se desconocen sus generales, se certificó la falta de signos vitales.

El conductor de la motocicleta fue trasladado con vida a un hospital cercano, pero delicado de salud.

El cuerpo de la mujer quedó aproximadamente a 20 metros de donde ocurrió el impacto y en el carril contrario al que transitaban.

Al sitio llegaron policías de Investigación de la Fiscalía capitalina para iniciar las primeras indagatorias y, tras culminarlas, los Servicios Periciales levantaron el cadáver para trasladarlo al anfiteatro.

### En potro

Los accidentes en moto han cobrado víctimas en las últimas semanas:

**NOVIEMBRE 26** Un motociclista, de 40 años, falleció tras estrellarse en su Vento Rocketman contra un automóvil, cuyo conductor fue detenido, en Avenida Miguel Hidalgo, a la altura de Calle Gastón Melo, en San Antonio Tecómitl, Milpa Alta.

**NOVIEMBRE 30** El piloto de una moto, de unos 20 años, falleció luego de que su cuerpo se estrelló contra un poste al derrapar en la Avenida Rómulo O'Farril, en la Colonia Parque Las Águilas, en Álvaro Obregón; el copiloto sobrevivió.

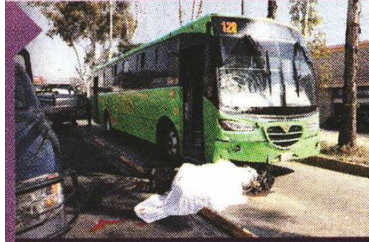


**DICIEMBRE 4** Bernardo, de entre 50 y 55 años, fue embestido por un camión de transporte público que lo arrastró unos 30 metros junto con la moto que conducía en calles de la Colonia Nuevo Laredo, en Ecatepec.

■ Un joven, de 21 años, quien viajaba de copiloto en una moto pequeña falleció luego de ser arrollado por un transporte público en Calzada de Los Misterios y Schumann, en Vallejo, GAM; el piloto fue hospitalizado.

■ Un motociclista fue embestido por un tráiler en el cruce de Río Becerra y el Eje 5 Sur San Antonio, en la Colonia San Pedro de los Pinos, Alcaldía Benito Juárez.

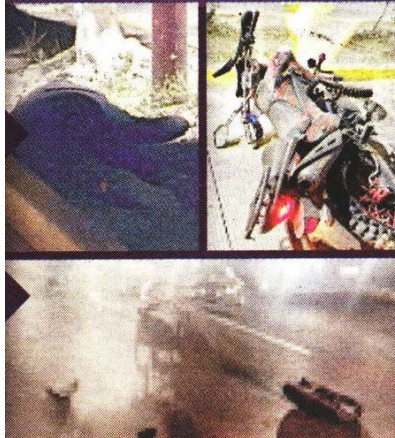




**DICIEMBRE 8** Un joven, de unos 20 años, derrapó en motocicleta sobre Eje 3 Oriente Francisco del Paso y Troncoso, al llegar al cruce con Francisco I. Madero, en la Colonia Barrio San Miguel, en la Alcaldía Iztacalco.

■ Un adolescente, de unos 18 años, sufrió un choque cuando circulaba en motocicleta por Avenida Rancho San José, en dirección hacia Avenida Niños Héroes, en el Fraccionamiento Fuentes de Valle, Tultitlán.

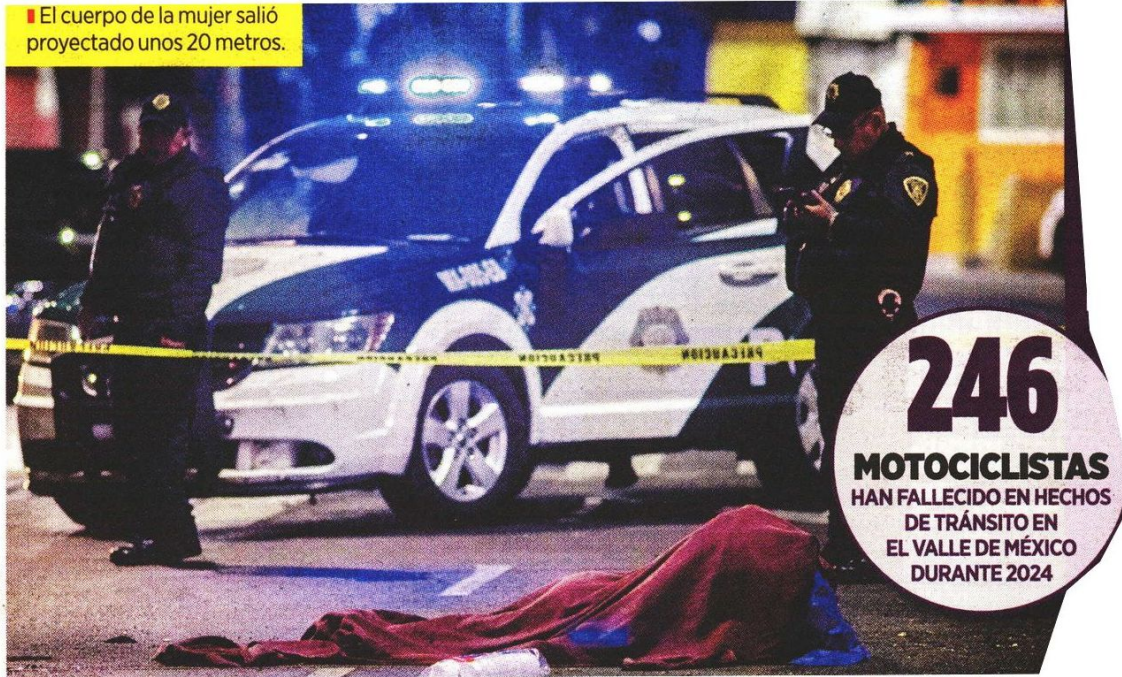
**DICIEMBRE 9** Una motociclista murió tras haber sido arrollada por un automóvil en carriles del Periférico, por la Colonia San Jerónimo Aculco, en la Alcaldía Magdalena Contreras.



■ El piloto de la moto fue llevado al hospital, delicado de salud.

■ Concluidos los peritajes, el cuerpo fue llevado a la morgue.







## ¡SÍGUENOS EN NUESTRAS REDES SOCIALES!

X @SSC\_CDMX

f @PolicíaCDMX

@policia\_cdmx

Secretaría de Seguridad Ciudadana

@ssc\_cdmx



CIUDAD DE MÉXICO  
CAPITAL DE LA TRANSFORMACIÓN



SSC